

Примірник № 2

Реєстраційний № 04-8

ПОГОДЖЕНО:

Департамент промисловості та розвитку підприємництва виконавчого органу Київської міської ради (Київської міської Державної адміністрації)

В.о. директора  
В. Космачев

Посада, ПІБ, м.п.

«30» листопада 2021 року



Схема розміщення  
об'єктів торгівлі на сезонному ярмарку  
по просп. Правди, 5-11  
у Подільському районі м. Києва

за адресою:

просп. Правди, 5-11

Подільського району

Схему розробили:

Комунальне підприємство  
«Київська спадщина»

В.о. директора

М. Макарев  
«12» листопада 2021 року



Подільська районна в місті Києві  
державна адміністрація

Посада, ПІБ, м.п.

В. Рогошів  
«26» листопада 2021 року



2021 р.

# ПЛАНУВАЛЬНА СТРУКТУРА МІСТА



## УМОВНІ ПОЗНАЧЕННЯ

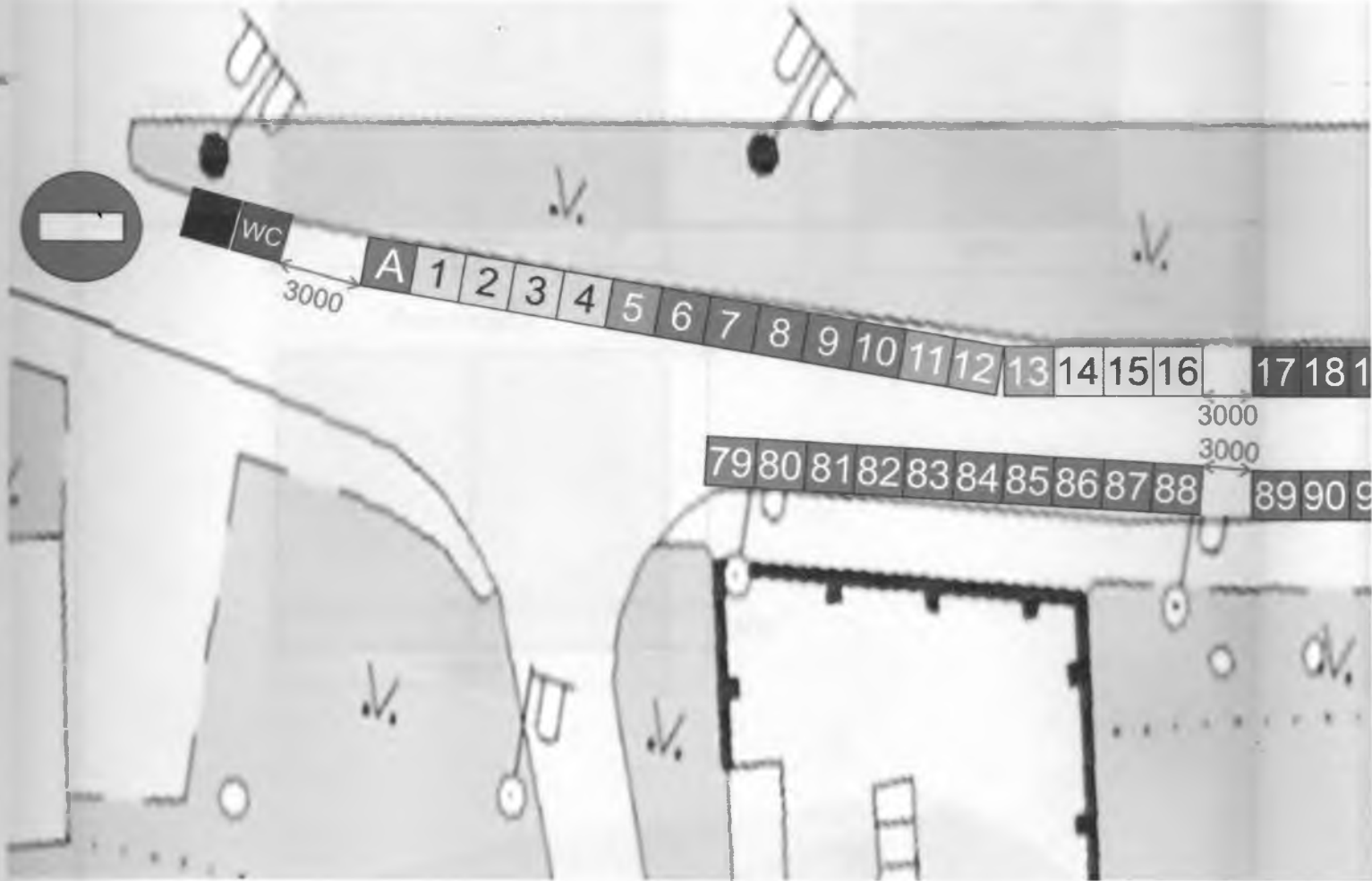
- МЕЖА**
- ІСУНУЮЧА МЕЖА МІСТА ЯРМАРОК
  - ПРОЕКТНА МЕЖА МІСТА ЯРМАРОК
  - ПЛАНУВАЛЬНИХ ЗОН
  - ПЛАНУВАЛЬНИХ РАЙОНІВ
  - ЦЕНТРАЛЬНІ ПЛАНУВАЛЬНІ ЗОНИ
- ТЕРИТОРІЯ**
- ЯДРА ЗАГАЛЬНОМІСЬКОГО ЦЕНТРУ
  - ЖИТЛОВИХ РАЙОНІВ
  - ПРОМИСЛОВИХ РАЙОНІВ
  - ЛАНДШАФТНО-РЕКРЕАЦІЙНИХ РАЙОНІВ
  - БАГАТОФУНКЦІОНАЛЬНІ ПРИЗНАЧЕННЯ
  - ВОДНИХ ПОВЕРХНЬ
- 3** НОМЕРА ПЛАНУВАЛЬНИХ ЗОН
- 1041** КОД ПЛАНУВАЛЬНИХ УТВОРЕНЬ
- ПОСЕРЕДНІЙ НОМЕР ПЛАНУВАЛЬНОГО УТВОРЕННЯ
- НОМЕР ПЛАНУВАЛЬНОЇ ЗОНИ

- ПЛАНУВАЛЬНІ ЗОНИ:**
- 1** ЦЕНТРАЛЬНА ПЛАНУВАЛЬНА ЗОНА
  - 2** ПІВДЕННА ПЛАНУВАЛЬНА ЗОНА
  - 3** ЗАХІДНА ПЛАНУВАЛЬНА ЗОНА
  - 4** ПІВНІЧНА ПЛАНУВАЛЬНА ЗОНА
  - 5** ПІВНІЧНА ПІДМОРЕЖНА ПЛАНУВАЛЬНА ЗОНА
  - 6** ПІВДЕННА ПІДМОРЕЖНА ПЛАНУВАЛЬНА ЗОНА
  - 7** ПЛАНУВАЛЬНА ЗОНА ДОЛИНА ДІПІР'Я

**Ярмарок**

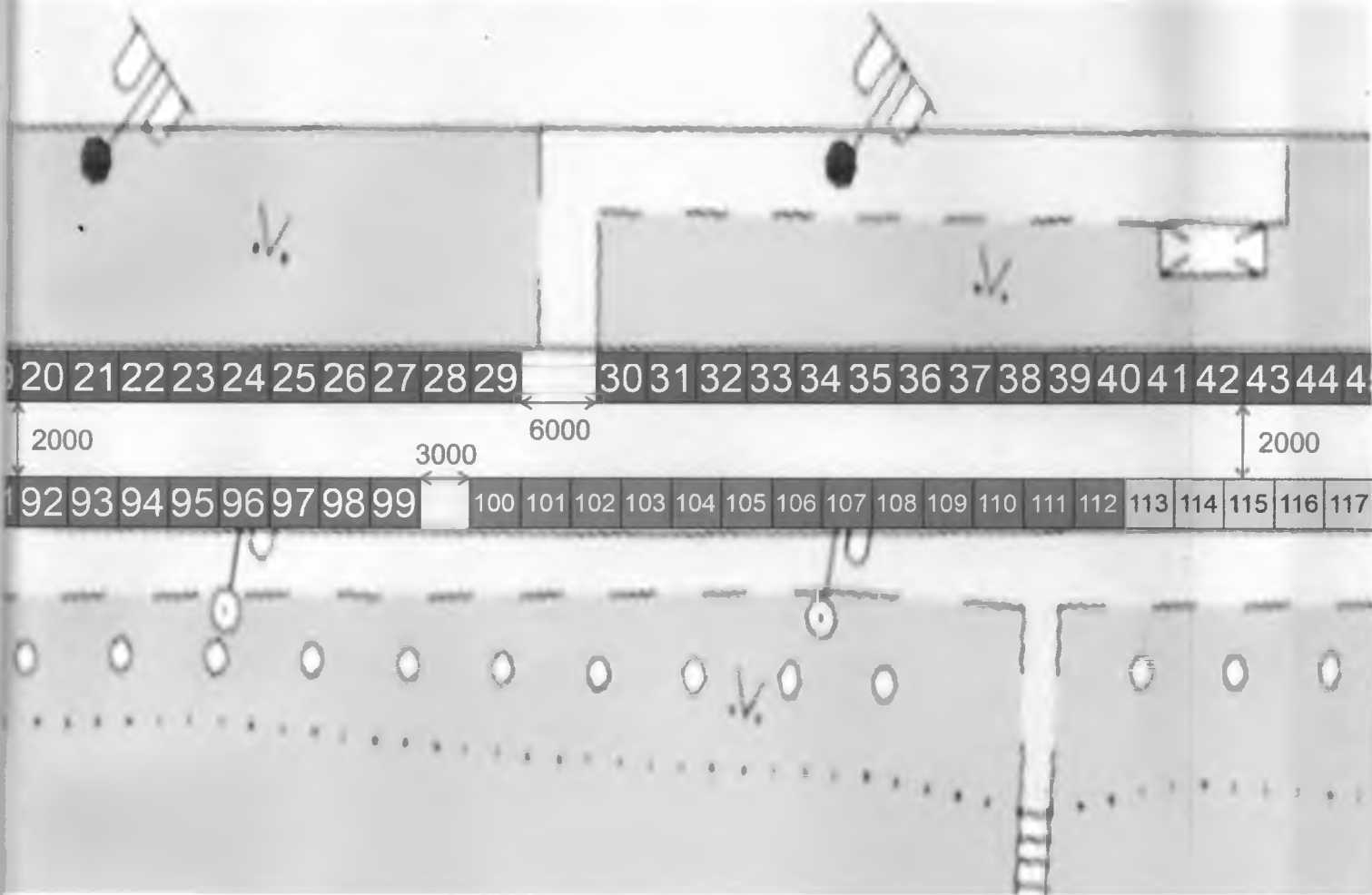


# Схема розміщення об'єктів



№ п/п	Найменування
1	М'ясо свіже
2	Молоко, молокопродукти
3	Яйця
4	Бакалійна група товарів
5	Хліб, хлібобулочні вироби
6	М'ясні вироби
7	Птиця

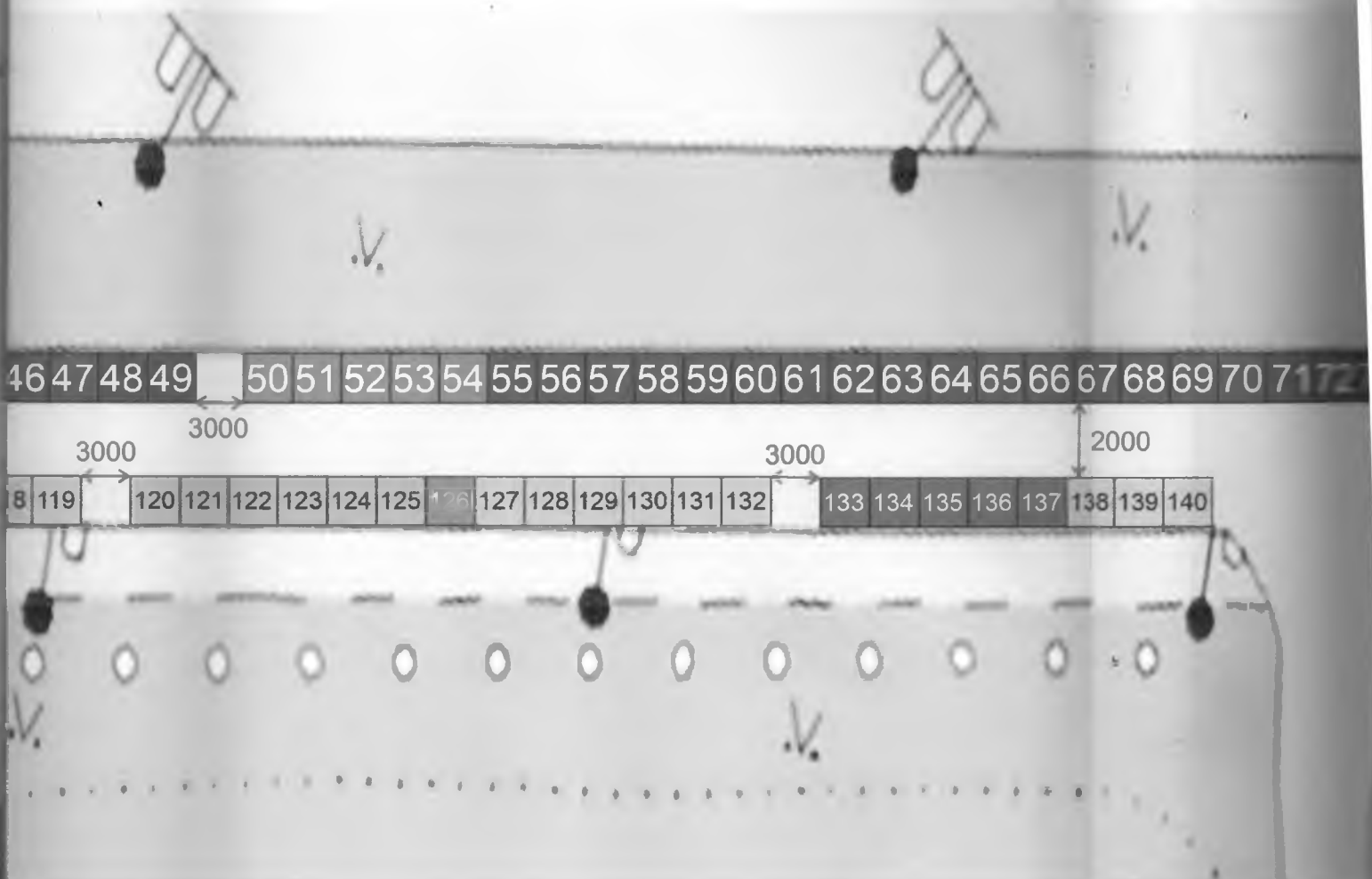
# торгівлі на сезонному ярмарку по 1



## Техніко-економічні Торговельних місц

олір	Кількість	Нумерація	№ п/п	Найменування
	23	89-99,106-112,133-137	8	Риба свіжа
	6	120-125	9	Риба морожена, копчена, солона
	7	1-4,138-140	10	Овочі, фрукти, соління
	7	5,50-54,126	11	Сухофрукти, горішки
	3	11-13	12	Кондитерські вироби
	13	113-119,127-132	13	Мед
	6	100-105		

росп. Правди, 5-11 у Подільському р



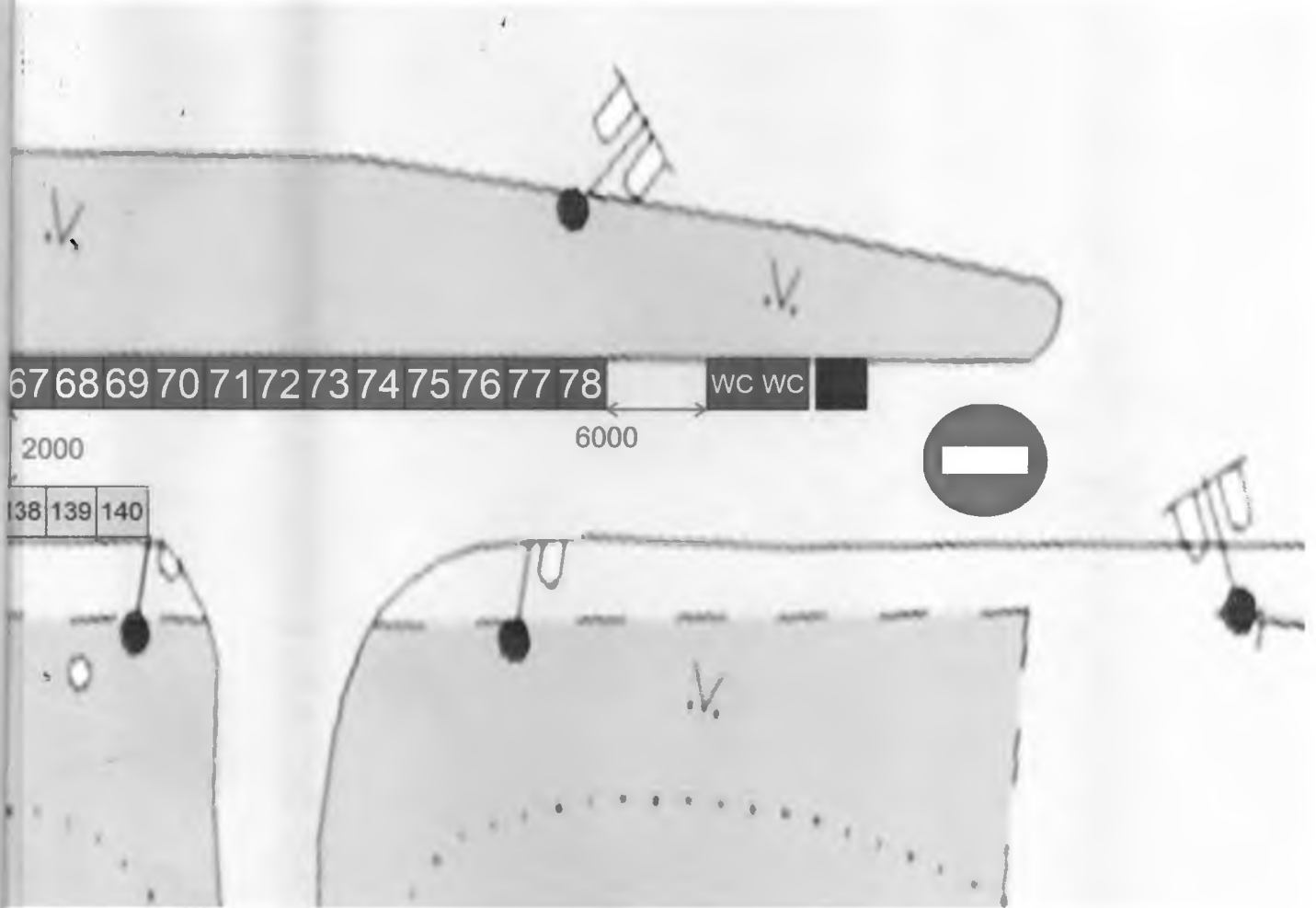
показники:

- 140 шт.

Колір	Кількість	Нумерація	№ п/п	Найменування	Колір
	2	79,80	14	Інше	
	8	81-88	15	Намет адміністрації	A
	51	19-47,55-76,	16	Біотуалет	WC
	6	17,18,48,49 77,78	17	Сміттєві баки	■
	5	6-10			
	3	14-16			

Схема роз

# ькому районі м. Києва



	Колір	Кількість	Нумерація
ції,	A	1	
	WC	3	
	■	2	

## Умовні позначення:

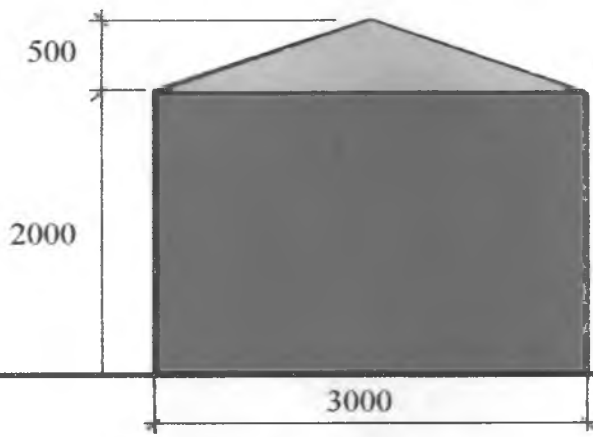
Ширина проходу	↔
Тупик	⊖

**Схема розміщення об'єктів торгівлі**

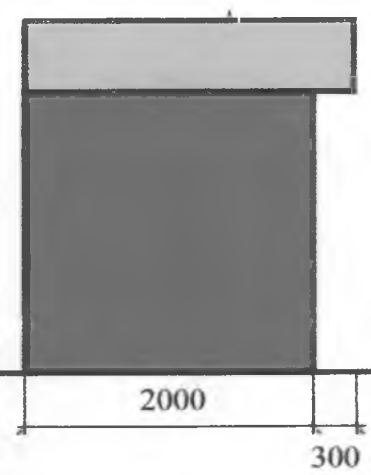
Арк.

4

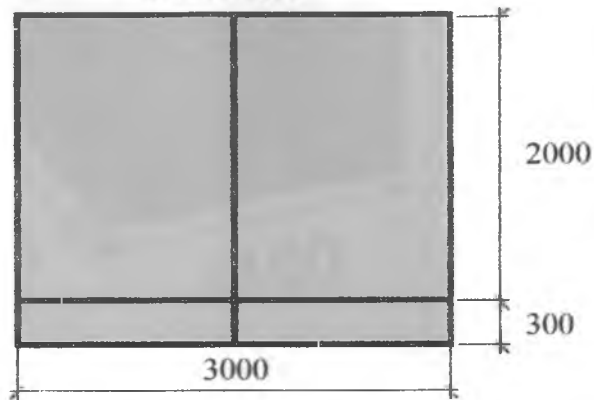
Вид с фасаду



Вид з боку



Вид зверху







Туалетна кабіна з рукомийником

або



Контейнер для збору відходів